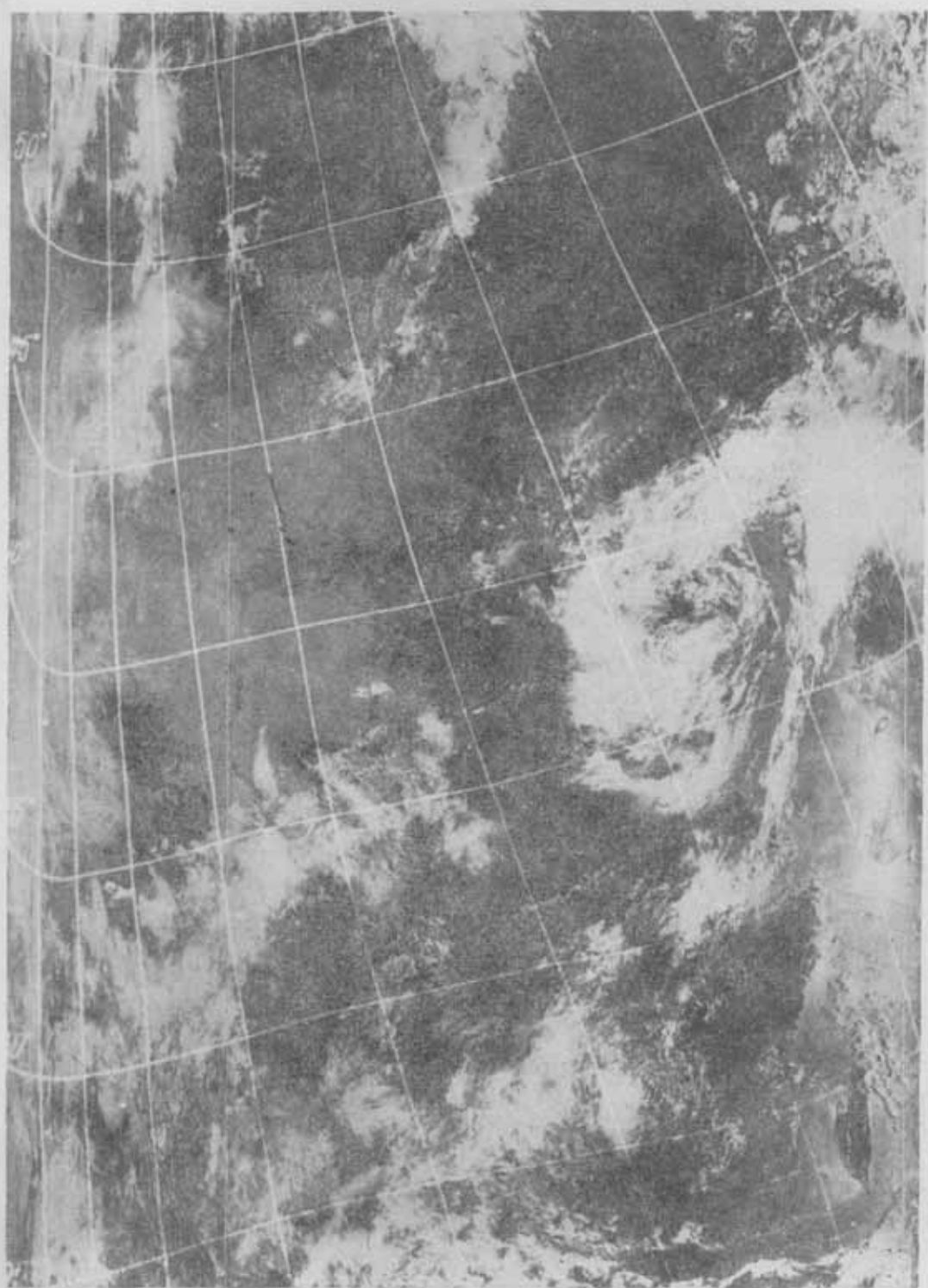


### （“一张甚高分辨率卫星云图”的说明）

这是我国自制的“甚高分辨率云图接收机”所收到的一张云图，时间是1974年8月15日08时37分。虽然经过翻拍制版印刷在一定程度上损伤了原图的清晰度，但在接收范围内的地形及上空的主要天气系统仍能看得很清楚，说明这套设备具有良好的性能。图的右下方，我国的台湾省和东南沿海是副高控制下的晴空区。渤海上空是由1974年12号台风演变成的温带气旋，中心附近是无云区，螺旋云带向中心旋入。这里没有发毛辐散的卷云，只有白而亮的积状云和层状云，表明气旋已处于锢囚填塞阶段。锢囚点位于朝鲜半岛上空，在暖区显露出半岛的南部和济州岛。在图的中部可看到黄河河套和银川灌区，由此沿经线北上到图北端是贝加尔湖。祁连山、青海湖、哈拉湖和黄河源头的鄂陵、札陵两湖一带是高空槽后的晴空区，其东南方是槽前的云带。图的左下方峰峦连绵的是横断山脉，它以东的无云、少云区是高压区。这个高压与太平洋副高之间形成了一个东北—西南向的切变线云带。

（中央气象局气象台卫星云图组供图稿）



一張甚高分辨率衛星雲圖（說明見10頁）